



EM20-80 V2

модули сканирования



1D & 2D



CMOS



CPU



Dual
Interface



EasySet



Mobile
Reading



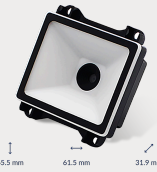
Standard



Warranty
2 Years



White
Illumination



Features

Технология UIMG шестого поколения.

Модуль EM20-80 оборудован новейшей технологией сканирования Newland. Благодаря новому алгоритму декодирования на базе центрального процессора (ЦП) модуль обеспечивает превосходное качество сканирования, независимо от типа кодировки. Кроме того, он позволяет адаптировать прошивку к вашей конкретной среде и области применения.

Модуль оптимизирован для считывания экранных кодов.

EM20-80 готов к работе с любым смартфоном или планшетом. Широкий угол сканирования и оптимизация для сканирования на близком расстоянии соответствуют способу, которым пользователи подносят свое устройство к сканеру. Эта система обеспечивает быструю и бесперебойную работу.

Устойчивость к вибрациям.

Прочная конструкция печатной платы и виброустойчивые разъемы делают EM20-80 исключительно устойчивым к вибрациям. Эта функция особенно удобна для проверки билетов в автобусах и поездах.

Прямое подключение к ПК.

EM20-80 оснащен дополнительным 4-контактным разъемом на плате декодера. Это позволяет напрямую подключать модуль к компьютеру через универсальный интерфейс USB.

Конфигурация EasySet.

EM20-80 совместим с нашим основным программным обеспечением для настройки EasySet. Это программное обеспечение для ОС Windows представляет собой полезный инструмент для создания и тестирования конфигураций, их клонирования и развертывания, а также для обновления микропрограмм сканера.

2 Years Full
Warranty

 EasySet

TECHNICAL SPECIFICATIONS

EM20-80 V2

Считывание данных

1D

Все основные кодировки 1D, включая EAN-8, EAN-13, UPC-E, UPC-A, Code 128, UCC/EAN128, I2Of5, ITF-14, ITF-6, Matrix 25, CodaBar, Code 39, Code 93, ISSN, ISBN, Industrial 25, Standard 25, Plessey, Code11, MSI-Plessey, UCC/EAN Composite, GS1 Databar, Code 49, Code 16K.

2D	Все основные кодировки 2D, включая PDF 417, QR Code, Micro QR, Data Matrix, Aztec, Maxicode, Chinese Sensible Code, GM Code, Micro PDF417 Code, Code One.
Диапазоны декодирования Data Matrix (10мил)	35 мм - 50 мм
Диапазоны декодирования EAN13 (13 мил)	25 мм -110 мм
Диапазоны декодирования PDF417 (6.67мил)	35 мм - 45 мм
Диапазоны декодирования QR (15мил)	0 мм - 90 мм
Горизонтальное поле обзора	68°
Вертикальное поле обзора	51°
Подсветка	White LED
Датчик сканера	640 x 480 CMOS
Минимальный контраст печати	30%
Наклон по вертикали	±40°
Боковой наклон	360°
Наклон по горизонтали	±45°

Физические характеристики

3,3 В постоянного тока в режиме эксплуатации	141 мА
3,3 В постоянного тока в режиме ожидания	93 мА
5 В постоянного тока в режиме ожидания	51 мА
Размеры (мм)	61,5 (Ш) x 65,5 (Г) x 31,9 (В) мм
Входное напряжение	12-контактный разъем FPC: 3,3–5 В постоянного тока ±5 %, 4-контактный разъем: 3,3–5 В постоянного тока ±5 %
Интерфейсы	USB, RS-232, TTL-232
Уведомления	Звуковой сигнал, Зеленый светодиод
Потребляемая мощность	3,3 В постоянного тока: 466 мВт, 5 В постоянного тока: 755 мВт (типовая)
Вес	33 г

Экологический

Окружающее освещение	от 0 до 100 000 люкс (естественное освещение)
Влажность	От 5 % до 95 % (без конденсации)
Рабочая температура	от -40 °C до 60 °C (от -40 °F до 140 °F)
Температура хранения	от -40 °C до 75 °C (от -40 °F до 167 °F)

Программное обеспечение

Инструменты настройки	EasySet
-----------------------	---------

Сертификаты

Сертификаты Оборудование	CE EMC Class B, FCC Part 15 Class B
--------------------------	-------------------------------------

Гарантия

Стандартная гарантия	2 года
----------------------	--------

Аксессуары

Дополнительные аксессуары	USB-кабель, RS-232 длиной, Адаптер
Стандартные аксессуары	Гибкий плоский кабель (FFC) шириной 180 мм, Плата для разработки программного обеспечения

Accessories

КабелиКабели

CBL034U USB to Micro USB Cable for EM20 and MT90 (CBL034U)
CBL115U 4-PIN to USB Cable for EM20-80 (CBL115U)
CBL124R 4-PIN to USB/RS232 Cable for EM20-80 V2 (CBL124R)

Защита и использование

EM20-TG Tempered Glass Window for EM20-80 (EM20-TG)

Newland AIDC EMEA

Feel free to contact us or a partner near you.

info@newland-id.com - newland-id.com

Specifications are subject to change without notice

© Newland AIDC EMEA 2026 - All rights reserved