



## EM20-80 V2

Silniki skanujące



1D & 2D



CMOS



CPU



Dual  
Interface



EasySet



Mobile  
Reading



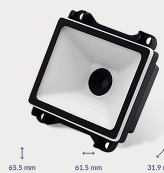
Standard



Warranty  
2 Years



White  
Illumination



## Features

### Technologia UIMG 6. generacji.

Silnik EM20-80 powstał w oparciu o technologię skanowania najnowszej generacji firmy Newland. Ten silnik wyposażony w nowy algorytm dekodowania procesora CPU zapewnia doskonały odczyt bez względu na zaprezentowany kod. Ponadto umożliwia on dostosowanie oprogramowania układowego do konkretnego środowiska i zastosowania.

### Zoptymalizowany pod kątem kodów wyświetlanych na ekranie.

Model EM20-80 jest gotowy, by skanować z każdego smartfona lub tabletu. W odpowiedzi na intuicyjny sposób okazywania urządzeń mobilnych przez klientów końcowych, model ten oferuje szeroki kąt skanowania i optymalizację pod kątem skanowania z bliskiej odległości. Dzięki temu nie tworzą się kolejki, a skanowanie przebiega płynnie.

### Odporność na wysokie wibracje.

Solidna konstrukcja PCB i złącza odporne na drgania sprawiają, że model EM20-80 jest wysoce odporny na wibracje. Ta funkcja szczególnie sprawdziła się w przypadku weryfikacji biletów w autobusach i pociągach.

### Bezpośrednie połączenie z komputerem.

Model EM20-80 jest wyposażony w dodatkowe 4-pinowe złącze na płycie dekodera. Dzięki temu silnik można podłączyć bezpośrednio do komputera za pomocą uniwersalnego interfejsu USB.

### Konfiguracja EasySet.

Silnik EM20-80 jest kompatybilny z naszym głównym oprogramowaniem konfiguracyjnym EasySet. Oprogramowanie to, stworzone dla Windows OS, jest użytecznym narzędziem dla integratorów do tworzenia i testowania konfiguracji, klonowania i wdrażania konfiguracji oraz aktualizowania oprogramowania sprzętowego skanera.

**2** Years Full  
Warranty

**EasySet**

## TECHNICAL SPECIFICATIONS

### EM20-80 V2

#### Przechwytywanie danych

1D

Wszystkie najważniejsze kody 1D, w tym EAN-8, EAN-13, UPC-E, UPC-A, Code 128, UCC/EAN128, I2Of5, ITF-14, ITF-6, Matrix 25, CodaBar, Code 39, Code 93, ISSN, ISBN, Industrial 25, Standard 25, Plessey, Code11, MSI-Plessey, UCC/EAN Composite, GS1 Databar, Code 49, Code 16K.

2D Wszystkie najważniejsze kody 2D, w tym PDF 417, kod QR, Micro QR, Data Matrix, Aztec, Maxicode, Chinese Sensible Code, GM Code, Micro PDF417 Code, Code One.

Głębokość ostrości Data Matrix (10mil)	35 mm - 50 mm
Głębokość ostrości EAN 13 (13 mil)	25 mm - 110 mm
Głębokość ostrości PDF417 (6.67mil)	35 mm - 45 mm
Głębokość ostrości QR (15mil)	0 mm - 90 mm
Pole widzenia w poziomie	68°
Pole widzenia w pionie	51°
Oświetlenie	White LED
Czujnik obrazu	640 x 480 CMOS
Minimalny kontrast wydruku	30%
Nachylenie kąta skanowania	±40°
Rolka kąta skanowania	360°
Odchylenie kąta skanowania	±45°

#### Właściwości fizyczne

Prąd przy 3,3 VDC podczas pracy	141 mA
Prąd przy 3,3 VDC Standby	93 mA
Prąd przy 5 VDC Standby	51 mA
Wymiary (mm)	61,5 (szer.) x 65,5 (gł.) x 31,9 (wys.) mm
Napięcie wejściowe	12-pinowe złącze FPC: 3,3-5 V DC ±5%, 4-pinowe złącze skrzynkowe: 3,3-5 V DC ±5%
Interfejsy	USB, RS-232, TTL-232
Powiadomienia	Sygnal dźwiękowy, Zielona dioda LED
Pobór energii	3,3 VDC: 466 mW, DC 5 V: 755 mW (typowo)
Waga	33 g

#### Środowiskowe

Światła otoczenia	od 0 do 100 000 luksów (światło naturalne)
Wilgotność	5% do 95% (bez kondensacji)
Temperatura robocza	od -40°C do 60°C (od -40°F do 140°F)
Temperatura przechowywania	od -40°C do 75°C (od -40°F do 167°F)

#### Oprogramowanie

Narzędzia konfiguracyjne	EasySet
--------------------------	---------

#### Certyfikaty

Certyfikaty Sprzęt	CE EMC Class B, FCC Part 15 Class B
--------------------	-------------------------------------

#### Gwarancja

Standardowa gwarancja	2 lata
-----------------------	--------

#### Akcesoria

Akcesoria opcjonalne	Kabel USB, Kabel RS-232, Adapter
Akcesoria standardowe	Elastyczny płaski kabel (FFC) o szerokości 180 mm, Płytko do tworzenia oprogramowania

# Accessories

---

## Kable

CBL034U USB to Micro USB Cable for EM20 and MT90 (CBL034U)

CBL115U 4-PIN to USB Cable for EM20-80 (CBL115U)

CBL124R 4-PIN to USB/RS232 Cable for EM20-80 V2 (CBL124R)

---

## Ochrona i użytkowanie

EM20-TG Tempered Glass Window for EM20-80 (EM20-TG)

---

### Newland AIDC EMEA

Feel free to contact us or a partner near you.

[info@newland-id.com](mailto:info@newland-id.com) - [newland-id.com](http://newland-id.com)

Specifications are subject to change without notice

© Newland AIDC EMEA 2026 - All rights reserved