



EM20-80 V2

Motori di scansione



1D & 2D



CMOS



CPU



Dual
Interface



EasySet



Mobile
Reading



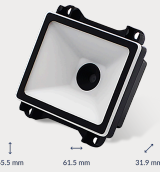
Standard



Warranty
2 Years



White
Illumination



Features

Tecnologia UIMG di sesta generazione.

EM20-80 è dotata della tecnologia di lettura Newland di ultimissima generazione. Grazie al nuovo algoritmo di decodifica nel suo processore CPU l'ottica di lettura offre sempre l'eccellenza, indipendentemente dal codice presentato. Consente inoltre di adattare il firmware all'ambiente e all'applicazione specifici.

Ottimizzata per i codici presentati su schermo.

EM20-80 è pronta per qualsiasi smartphone o tablet presentato. L'angolo di scansione ampio e l'ottimizzazione per la lettura a distanza ravvicinata corrispondono entrambi al modo intuitivo con cui gli utenti finali presentano il proprio dispositivo al lettore. Con questo la clientela non rimane in attesa e le attività procedono senza intoppi.

Resistenza alle forti vibrazioni.

La struttura robusta del circuito stampato e i connettori anti-vibrazione rendono EM20-80 altamente resistente alle vibrazioni. Questa caratteristica ha particolarmente dimostrato il suo valore nelle operazioni di convalida dei biglietti a bordo di treni e bus.

Connessione diretta al PC.

EM20-80 è configurato con un connettore a 4 pin aggiuntivo sulla sua scheda di decodifica. In questo modo puoi collegare direttamente l'ottica al tuo computer mediante un'interfaccia USB universale.

Configurazione EasySet.

EM20-80 è compatibile con il nostro software di configurazione principale EasySet. Sviluppato per Windows OS, questo software è uno strumento utile agli integratori per la creazione, il test, la clonazione e la distribuzione delle configurazioni e l'aggiornamento del firmware del lettore.

2 Years Full
Warranty

 EasySet

TECHNICAL SPECIFICATIONS

EM20-80 V2

Capacità di decodifica

1D	Tutte le principali simbologie 1D, comprese EAN-8, EAN-13, UPC-E, UPC-A, Code 128, UCC/EAN128, I2Of5, ITF-14, ITF-6, Matrix 25, CodaBar, Code 39, Code 93, ISSN, ISBN, Industrial 25, Standard 25, Plessey, Code 11, MSI-Plessey, UCC/EAN Composite, GS1 Databar, Code 49, Code 16K.
----	--

2D	Tutte le principali simbologie 2D, comprese PDF 417, QR Code, Micro QR, Data Matrix, Aztec, Maxicode, Chinese Sensible Code, GM Code, Micro PDF417 Code, Code One.
Profondità di campo Data Matrix (10mil)	35 mm - 50 mm
Profondità di campo EAN 13 (13 mil)	25 mm - 110 mm
Profondità di campo PDF417 (6.67mil)	35 mm - 45 mm
Profondità di campo QR (15mil)	0 mm - 90 mm
Campo di visuale orizzontale	68°
Campo di visuale verticale	51°
Illuminazione	White LED
Sensore immagine	640 x 480 CMOS
Contrasto di stampa minimo	30%
Angolo di scansione Pitch	±40°
Angolo di scansione Roll	360°
Angolo di scansione Skew	±45°

Caratteristiche fisiche

Corrente in esercizio @ 3.3VDC	141 mA
Corrente in standby @ 3.3VDC	93 mA
Corrente in standby @ 5VDC	51 mA
Dimensioni (mm)	61,5 (L) x 65,5 (P) x 31,9 (A) mm
Tensione in ingresso	Connettore FPC a 12 pin: 3,3-5 V CC ±5%, Connettore a 4 poli: 3,3-5 V CC ±5%
Interfacce	USB, RS-232, TTL-232
Notifiche	Segnale acustico, LED verde
Consumo energetico	3,3 V DC: 466 mW, 5 V DC: 755 mW (tipico)
Peso	33 g

Ambientale

Luce ambientale	Da 0 a 100.000 lux (luce naturale)
Umidità	Da 5% a 95% (senza condensa)
Temperatura di esercizio	da -40 °C a 60 °C (da -40 °F a 140 °F)
Temperatura di stoccaggio	da -40 °C a 75 °C (da -40 °F a 167 °F)

Software

Tools per la configurazione	EasySet
-----------------------------	---------

Certificazioni

Certificazioni Hardware	CE EMC Class B, FCC Part 15 Class B
-------------------------	-------------------------------------

Garanzia

Garanzia standard	2 anni
-------------------	--------

Accessori

Accessori opzionali	Cavo USB, Cavo RS-232, Adattatore
Accessori standard	Cavo piatto flessibile (FFC) da 180 mm, Scheda per lo sviluppo di software

Accessories

Cavi CBL034U USB to Micro USB Cable for EM20 and MT90 (CBL034U)
CBL115U 4-PIN to USB Cable for EM20-80 (CBL115U)
CBL124R 4-PIN to USB/RS232 Cable for EM20-80 V2 (CBL124R)

Protezione e utilizzo EM20-TG Tempered Glass Window for EM20-80 (EM20-TG)

Newland AIDC EMEA

Feel free to contact us or a partner near you.

info@newland-id.com - newland-id.com

Specifications are subject to change without notice

© Newland AIDC EMEA 2026 - All rights reserved