







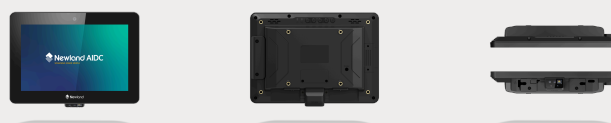




NQquire 750 Stingray II

Computer Touchscreen

					
1D & 2D	4G	7" screen	Android 13	Bluetooth 5.2	Camera
					
I/O Ctrl	Megapixel	Micro SD	Ndevor	Optional MSR	Optional NFC
					
PoE	Touchscreen	USB	Warranty 2 Years	WiFi Dual Band	



Features

Schermo touch multiuso medio

NQquire 750 Stingray II è dotato di un touchscreen di dimensioni standard 5,0", che garantisce un'interazione fluida e un'esperienza intuitiva. Progettato per un'integrazione semplice, NQquire 750 Stingray II offre uno schermo di dimensioni standard ideale per scenari in cui non è necessaria una visualizzazione estesa dei dati, come il controllo dei prezzi, o per applicazioni in cui occupare spazio aggiuntivo è un problema.

Prestazioni affidabili

Alimentato da un processore octa-core da 2,0 GHz, NQquire 750 Stingray II è progettato per gestire ambienti altamente dinamici. Operando sulla piattaforma Android 13, NQquire 750 Stingray II facilita la creazione e l'implementazione senza intoppi di applicazioni personalizzate, sfruttando tutto il potenziale dell'ambiente Android ricco di funzionalità.

Funzionalità wireless complete

Offrendo varie opzioni di connettività, tra cui WiFi, Ethernet, Bluetooth 5.2 e 4G, NQquire 750 Stingray II garantisce una comunicazione senza interruzioni.

Scansione di codici a barre ad alta precisione

Al centro di NQquire 750 Stingray II si trova l'avanzata tecnologia di scansione Megapixel di Newland, che garantisce un'acquisizione efficiente dei dati dei codici a barre. Questa tecnologia stabilisce standard elevati per la scansione precisa di codici a barre 1D e 2D grandi e piccoli. Inoltre, NQquire 750 Stingray II è ottimizzato per la lettura dei codici a barre visualizzati sugli schermi di smartphone e tablet, migliorandone l'usabilità su diversi dispositivi.

Montaggio flessibile in orizzontale e verticale

NQquire 750 Stingray II offre possibilità di montaggio versatili con orientamento sia orizzontale che verticale. Gli utenti potranno godere della flessibilità data dalla scelta della posizione del lettore di codici a barre e del logo Newland retroilluminato per adattarli all'orientamento scelto. Con la classica configurazione Vesa75, è garantita l'integrazione perfetta con soluzioni consolidate standard di settore, semplificando il processo di configurazione complessivo.

Massimizzare le possibilità con NFC e MSR

NQquire 750 Stingray II dispone di accessori opzionali per ulteriori soluzioni di connessione e acquisizione dati, incluso un modulo NFC per l'identificazione senza contatto, l'accesso sicuro o il pagamento. NQquire 750 Stingray II offre anche un modulo MSR per ospitare applicazioni legacy.

Software gratuito per la gestione dei dispositivi

NQquire 750 Stingray II viene fornito con la soluzione MDM gratuita di Newland: Ndevor. Questo software facilita la gestione delle informazioni da un database condiviso, la disposizione delle applicazioni e delle impostazioni sui singoli dispositivi e fornisce una comoda assistenza per la risoluzione dei problemi, il tutto da una posizione centralizzata.

NQuire 750 Stingray II

Capacità di decodifica

1D	Tutte le principali simbologie 1D
2D	Tutte le principali simbologie 2D
Profondità di campo Code 39 (5mil)	110 mm - 290 mm
Profondità di campo Data Matrix (10mil)	110 mm - 260 mm
Profondità di campo EAN 13 (13 mil)	70 mm - 610 mm
Profondità di campo PDF417 (6.7mil)	110 mm - 230 mm
Profondità di campo QR (15mil)	55 mm - 410 mm

Prestazioni di lettura

Sistema operativo attuale	Android 13, GMS
Memoria Flash	64GB
Memoria RAM	4GB
Processore	Processore octa-core 2.0 GHz a 64 bit

Caratteristiche fisiche

Adattatore per corrente alternata	12V@3A
Tasti	Tasti su/giù, tasti Vol+/Vol, tasto Menu
Dimensioni (mm)	185,9 (L) x 132,5 (A) x 32 (P) mm
Display	Touchscreen capacitivo da 7" (1280x800), Luminosità: 360 nit
Fotocamera anteriore	8 MP
Interfacce	USB-C, USB-A, Ethernet, GPIO, Scheda microSD
Tastiera	5 tasti
Moduli	Modulo 4G integrato
Notifiche	Altoparlante, LED multicolori
Power over Ethernet	RJ45 IEEE 802.3 af/at
Sensori	Gravity Sensor, Infrared sensor
SIM/TF	Nano+Nano, Nano+TF
Touchscreen	Touchscreen capacitivo

Senza fili

NFC	13,56 MHz RFID ISO14443A/B, MIFARE, FeliCa, NFC Forum Tags, ISO15693. Supporta la lettura di carte ID, supporta le modalità lettore/scrittore. (è richiesto il modulo NFC opzionale)
Radio WLAN	IEEE 802.11 a/b/g/n/ac, supporta la doppia frequenza 2,4 GHz e 5 GHz
Radio WPAN	Bluetooth 5.2
Radio WWAN	2G: 850/900/1800/1900MHz; 3G: WCDMA (B1, B2, B5, B8); CDMA: 1X EVDO (BC0); TD-SCDMA: B34/39; 4G: TDD-LTE (B34, B38, B39, B40,B41), FDD-LTE (B1, B2, B3, B5, B7, B8, B20, B28 a&b)

Ambientale

Scarica elettrostatica (ESD)	±12 kV (scarica in aria), ±6 kV (scarica diretta)
Umidità	Da 5% a 90% (senza condensa)
Classificazione IP	IP54 (solo parte anteriore)
Temperatura di esercizio	da -10 °C a 50 °C (da 14 °F a 122 °F)
Temperatura di stoccaggio	da -20 °C a 60 °C (da -4 °F a 140 °F)

Garanzia

Contratto di assistenza completa	3 anni, 5 anni
Estensione della garanzia	+1 anno, +3 anni
Garanzia standard	2 anni

Accessori

Accessori opzionali	Adattatore multipresa, Supporto da tavolo VESA 75, Staffa per montaggio a parete VESA 75, Modulo lettore MSR, Modulo lettore NFC, Kit NQuire IO
Accessori standard	Adattatore multipresa, Staffa per montaggio a parete VESA 75

Cosa contiene la confezione?

Tutte le versioni	NQuire 750 Stingray II, staffa per montaggio a parete, adattatore multipresa
-------------------	--

Accessories

Ricarica/Alimentazione

ADP0043 Power Supply for NQuire Series (ADP0043)

Periferiche

NLS-NQIOKIT-01 NQuire IO Kit (NLS-NQIOKIT-01)
NLS-NQMSR-01 MSR Reader Module for NQuire Series (NLS-NQMSR-01)
NLS-NQNFC-01 NFC Reader Module for NQuire Series (NLS-NQNFC-01)

Basi e supporti

STD1200 Desktop Stand for NQuire Series (STD1200)
WMB750 Wall Mount Bracket for NQuire Series (WMB750)



Newland AIDC EMEA

Feel free to contact us or a partner near you.

info@newland-id.com - newland-id.com

Specifications are subject to change without notice

© Newland AIDC EMEA 2026 - All rights reserved