



RVM100 Ring Scanner

Moteurs de lecture



1D & 2D



Dual
Interface



Infrared



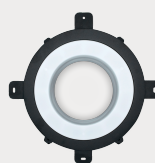
RS232



USB-C



White
Illumination



Features

Numérisation 1D et 2D.

Le lecteur de codes-barres annulaire RVM est équipé d'une technologie avancée de numérisation 1D et 2D, permettant une lecture rapide et efficace des codes-barres sur les bouteilles et les canettes. Cet appareil peut lire efficacement les codes à barres 1D les plus couramment utilisés et évolue pour prendre en charge l'utilisation croissante des codes 2D sur le marché.

Numérisation précise.

Le lecteur de codes-barres annulaire RVM offre une couverture complète à 360 degrés grâce à ses dix moteurs de numérisation à grand angle, dont les zones de lecture se chevauchent. Cette conception élimine tout angle mort ou zone morte où les codes pourraient ne pas être lus. De plus, le lecteur est équipé d'un éclairage diffus qui améliore la visibilité, garantissant une lecture rapide et précise, quelle que soit la position du code sur le produit ou son orientation dans le tunnel de lecture, qu'il soit centré ou contre la fenêtre de lecture en verre.

Informations claires et concises.

Le lecteur de codes-barres annulaire RVM est doté d'un grand anneau indicateur LED qui offre des informations claires et concises pendant le processus de numérisation. Cette fonctionnalité permet aux utilisateurs de voir rapidement si les codes produits ont été lus avec succès. De plus, l'hôte peut contrôler l'indicateur LED tricolore, ce qui lui permet d'afficher différents états de la machine ou d'indiquer si l'appareil est disponible pour l'utilisation par le client.

Tolérance au mouvement élevée.

Le lecteur de codes-barres annulaire RVM est doté d'une technologie de numérisation avancée avec une grande rapidité d'acquisition et de traitement. Cette fonctionnalité est associée aux algorithmes de décodage avancés et efficaces de Newland. Depuis des décennies, cette technologie constitue la base des solutions de numérisation de Newland et a été spécifiquement optimisée pour le RVM afin de garantir une numérisation sans faille au point d'entrée critique d'un distributeur automatique inversé. Cette optimisation permet de minimiser les retards qui entraînent la frustration de l'utilisateur au cours du processus de distribution automatique inversée.

Prise en charge de l'alimentation 24 V.

Le lecteur de codes-barres annulaire RVM fonctionne sur une alimentation de 24 V, couramment utilisée dans les machines industrielles. Cette fonctionnalité simplifie l'intégration et l'installation, en supprimant la nécessité de transformateurs abaisseurs ou d'adaptateurs supplémentaires généralement nécessaires pour les lecteurs standard à basse tension.

Format compact et valeur ajoutée.

Le lecteur de codes-barres annulaire RVM intègre une technologie à forte valeur ajoutée dans un format compact, offrant aux fabricants et aux intégrateurs une plus grande souplesse de conception. Cette solution de lecture de codes-barres tout-en-un gère toutes les fonctions de numérisation via une seule interface unifiée, contrairement à la gestion de plusieurs scanners d'imagerie distincts, qui sont souvent coûteux et peu fiables. Alternativement, baser le RVM sur la technologie de moteur d'analyse mature de Newland améliore la fiabilité grâce aux moteurs d'analyse à semi-conducteurs éprouvés.

2 Years Full
Warranty

 EasySet

TECHNICAL SPECIFICATIONS

RVM100 Ring Scanner

Capture de données

1D

EAN-13, EAN-8, UPC-A, UPC-E, Code39, Code128

2D	Data Matrix, QR Code, Aztec
Éclairage	White LED, Infrarouge (0mm - 150mm)
Capteur d'image	640 x 480 CMOS *10
Résolution	5mil (1D)
Angle de basculement de la lecture	±60°
Angle de rotation de la lecture	360°
Angle d'inclinaison de la lecture	360°
Modes de lecture	Mode Détection, Mode continu

Caractéristiques physiques

Courant de 24 V CC en fonctionnement	<700 mA
Courant de 24 V CC en veille profonde	<300 mA
Dimensions (mm)	335 mm (L) x 169 mm (P) x 335 mm (H), Taille des bouteilles recyclées : 50 mm - 110 mm, Fenêtre : diamètre 150 mm
Tension d'entrée	24 V CC
Interfaces	USB-C, RS-232 (RJ50)
Notifications	Bip, LED multicolores
Poids	2610 g

Environnement

Humidité	5 % à 95 % (sans condensation)
Température de fonctionnement	de -30 °C à 45 °C (de -22 °F à 113 °F)
Température de stockage	de -50 °C à 85 °C (de -58 °F à 185 °F)

Logiciel

Outils de configuration	EasySet
-------------------------	---------

Garantie

Garantie standard	2 ans
-------------------	-------

Accessoires

Accessoires standard	Câble USB, Câble RS-232, Bloc d'alimentation
----------------------	--

Qu'y a-t-il dans la boîte ?

NLS-RVM100	RVM Ring Scanner, bloc d'alimentation, canal d'évacuation d'eau, câble RS232, câble USB
------------	---