



# EM20-80 V2

## Moteurs de lecture



1D & 2D



CMOS



CPU



Dual  
Interface



EasySet



Mobile  
Reading



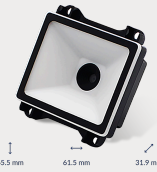
Standard



Warranty  
2 Years



White  
Illumination



## Features

### Technologie UIMG de 6e génération.

L'EM20-80 est équipé de la plus récente génération de technologie de lecture des codes-barres de Newland. Doté d'un nouvel algorithme de décodage sur son processeur, le moteur peut se targuer de résultats excellents, quel que soit le code auquel il est confronté. Par ailleurs, il permet d'adapter le micrologiciel aux spécificités de votre environnement et selon l'utilisation.

### Optimisé pour la lecture de codes affichés sur un écran.

L'EM20-80 est prêt pour une utilisation avec tout type de smartphone ou de tablette. Le champ de lecture étendu et l'optimisation pour la lecture rapprochée représentent fidèlement, l'un et l'autre, la manière intuitive dont les utilisateurs finaux présentent leur appareil à un lecteur. Cela permet aux files de progresser et aux opérations de se dérouler sans encombre.

### Résistance aux vibrations élevées.

L'élaboration robuste du circuit imprimé et les connecteurs à amortissement vibratoire rendent l'EM20-80 très résistant aux vibrations. Cette fonctionnalité est d'un intérêt particulier dans le cas de la validation des billets dans les bus et les trains.

### Connexion directe à un PC.

L'EM20-80 est configuré avec un connecteur supplémentaire à 4 broches sur sa carte de décodage. De cette façon, vous disposez de la possibilité de connecter directement le moteur à votre ordinateur via une interface USB.

### Configuration EasySet.

L'EM20-80 est compatible avec notre logiciel de configuration maître EasySet. Conçu pour le Windows OS, ce logiciel est un outil utile pour les intégrateurs qui doivent créer et tester des configurations, cloner et déployer des configurations, ainsi que mettre à jour le micrologiciel du lecteur.

**2** Years Full  
Warranty



## TECHNICAL SPECIFICATIONS

### EM20-80 V2

#### Capture de données

1D	Prise en charge de toutes les principales symbologies 1D, dont EAN-8, EAN-13, UPC-E, UPC-A, Code 128, UCC/EAN128, 2/5 entrelacé, ITF14, ITF6, 2/5 matriciel, CodaBar, Code 39, Code 93, ISSN, ISBN, 2/5 industriel, 2/5 standard, Plessey, Code 11, MSI Plessey, UCC/EAN Composite, GS1 DataBar, Code 49, Code 16K.
----	---

2D	Prise en charge de toutes les principales symbologies 2D, dont PDF417, QR Code, Micro QR, Data Matrix, Aztec, MaxiCode, le code de reconnaissance des caractères chinois, GM Code, MicroPDF417, Code One.
Profondeur de champ Data Matrix (10mil)	35 mm - 50 mm
Profondeur de champ EAN 13 (13 mil)	25 mm - 110 mm
Profondeur de champ PDF417 (6.67mil)	35 mm - 45 mm
Profondeur de champ QR (15mil)	0 mm - 90 mm
Champ de vision horizontal	68°
Champ de vision vertical	51°
Éclairage	White LED
Capteur d'image	640 x 480 CMOS
Contraste d'impression minimal	30%
Angle de basculement de la lecture	±40°
Angle de rotation de la lecture	360°
Angle d'inclinaison de la lecture	±45°

#### Caractéristiques physiques

Courant de 3,3 V CC en fonctionnement	141 mA
Courant de 3,3 V CC en veille profonde	93 mA
Courant de 5 V CC en veille profonde	51 mA
Dimensions (mm)	61,5 (L) x 65,5 (P) x 31,9 (H) mm
Tension d'entrée	Connecteur FPC à 12 broches : 3,3-5 VCC ±5 %, Connecteur à 4 broches : 3,3-5 VCC ±5 %
Interfaces	USB, RS-232, TTL-232
Notifications	Bip, LED verte
Consommation d'énergie	3,3 V c.c. : 466 mW (typique), 5 V c.c. : 755 mW (typique)
Poids	33 g

#### Environnement

Lumière ambiante	De 0 à 100 000 lux (lumière naturelle)
Humidité	5 % à 95 % (sans condensation)
Température de fonctionnement	de -40 °C à 60 °C (de -40 °F à 140 °F)
Température de stockage	de -40 °C à 75 °C (de -40 °F à 167 °F)

#### Logiciel

Outils de configuration	EasySet
-------------------------	---------

#### Certifications

Certifications Matériel	CE EMC Class B, FCC Part15 Class B
-------------------------	------------------------------------

#### Garantie

Garantie standard	2 ans
-------------------	-------

#### Accessoires

Accessoires en option	Câble USB, Câble RS-232, Adaptateur
Accessoires standard	Câble plat flexible (FFC) de 180 mm, Carte de développement logiciel

# Accessories

---

## Câbles

CBL034U USB to Micro USB Cable for EM20 and MT90 (CBL034U)

CBL115U 4-PIN to USB Cable for EM20-80 (CBL115U)

CBL124R 4-PIN to USB/RS232 Cable for EM20-80 V2 (CBL124R)

---

## Protection et utilisation

EM20-TG Tempered Glass Window for EM20-80 (EM20-TG)

---

### Newland AIDC EMEA

Feel free to contact us or a partner near you.

[info@newland-id.com](mailto:info@newland-id.com) - [newland-id.com](http://newland-id.com)

Specifications are subject to change without notice

© Newland AIDC EMEA 2026 - All rights reserved