



EM20-85

Moteurs de lecture



1D



2D



CMOS



CPU



Dual
Interface



EasySet



NFC



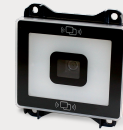
Standard



TTL-232



Warranty
2 Years



Features

Lecture face au client

L'EM20-85 est un lecteur à courte portée avec un éclairage doux et sans éblouissement qui peut être dirigé vers l'utilisateur sans l'éblouir, garantissant ainsi une facilité d'utilisation unique pour les processus de lecture de codes-barres en libre-service.

Lecture rapide sur écran et capture de codes-barres imprimés

L'EM20-85 est prêt pour tout smartphone ou tablette qui lui est présenté. Le grand angle de balayage et l'optimisation pour la lecture rapprochée reproduisent la manière intuitive dont les utilisateurs finaux présentent leur appareil à un lecteur. Cela permet de réduire les files d'attente et d'assurer le bon déroulement des opérations. En outre, l'EM20-85 atteint des performances optimales lors de la lecture des codes-barres sur divers matériaux tels que le papier, le plastique et le métal.

Fonctionnalité NFC en option

Une caractéristique unique de l'EM20-85 est le module lecteur NFC intégré. Il permet aux clients de lire des codes-barres ou des étiquettes NFC. Il prend en charge les cartes d'accès, les cartes d'utilisateur et les cartes de membre, offrant ainsi une gamme de possibilités nouvelles et intéressantes en matière de libre-service client.

Taille ultra-compacte

Avec une épaisseur de moins de 2 cm, ce lecteur est plus facile à intégrer dans des appareils ultra-fins.

Technologie UIMG de 6e génération

L'EM20-85 est équipé de la technologie de lecture de dernière génération de Newland. Doté d'un nouvel algorithme de décodage sur son processeur, l'appareil peut se targuer de résultats excellents, quel que soit le code auquel il est confronté. De plus, il permet d'adapter le micrologiciel à votre environnement et à votre application spécifiques.

Configuration EasySet.

L'EM20-85 est compatible avec notre logiciel de configuration maître EasySet. Conçu pour le système d'exploitation Windows, ce logiciel est un outil précieux pour les intégrateurs qui doivent créer et tester des configurations, cloner et déployer des configurations et mettre à jour le micrologiciel du lecteur.

2 Years Full
Warranty



TECHNICAL SPECIFICATIONS

EM20-85

Capture de données

1D	Code 128, UCC/EAN128, AIM128, EAN-8, EAN-13, ISSN/ISBN, UPC-E, UPC-A, Interleaved 2 of 5, ITF-6, ITF-4, Standard 25, CodaBar, Industrial 25, Code 39, Code 93, Code 11, Plessey, MSI-Plessey, GS1-128 (UCC/EAN-128), GS1-Databar™ (RSS) (RSS14, RSS-Limited, RSS-Expand, Matrix 2 of 5)
----	---

2D	PDF 417, Micro PDF 417, QR Code, Micro QR, Data Matrix, Aztec, Maxicode
Profondeur de champ Code 39 (5mil)	25 mm - 70 mm
Profondeur de champ Data Matrix (10mil)	25 mm - 60 mm
Profondeur de champ EAN 13 (13 mil)	30 mm - 85 mm
Profondeur de champ PDF417 (6.67mil)	30 mm - 50 mm
Profondeur de champ QR (15mil)	15 mm - 75 mm
Champ de vision horizontal	68°
Champ de vision vertical	51°
Éclairage	White LED
Capteur d'image	640 x 480 CMOS
Contraste d'impression minimal	25%
Tolérance aux mouvements	1,5 m/s
Angle de basculement de la lecture	±60°
Angle de rotation de la lecture	360°
Angle d'inclinaison de la lecture	±60°

Caractéristiques physiques

Courant de 5 V CC en fonctionnement	215 mA (typique), 578 mA (max) (non NFC), 253 mA (typique), 736 (max) (NFC)
Courant de 5 V CC en veille profonde	120 mA (non NFC), 144 mA (NFC)
Dimensions (mm)	Avec mousse : 61,5 (L) x 18,5 (P) x 18,8 (H) mm (max), Avec verre : 61,5 (L) x 65,5 (P) x 18,3 (H) mm (max)
Tension d'entrée	5 VCC ±5 %
Interfaces	USB, RS-232, TTL-232
Notifications	Bip
Consommation d'énergie	1,07 W (non NFC), 1,26 W (NFC)
Poids	27,4 g (avec mousse), 36,4 g (avec verre)

Sans fil

NFC	Fonction NFC disponible, distance de lecture de la carte NFC 0-40 mm (typique)
-----	--

Environnement

Lumière ambiante	De 0 à 100 000 lux (lumière naturelle)
Humidité	5 % à 95 % (sans condensation)
Température de fonctionnement	de -20 °C à 60 °C (de -4 °F à 140 °F)
Température de stockage	de -40 °C à 70 °C (de -40 °F à 158 °F)

Logiciel

Outils de configuration	EasySet
-------------------------	---------

Certifications

Certifications Matériel	CE EMC Class B, FCC Part15 Class B, RoHS
-------------------------	--

Garantie

Garantie standard	2 ans
-------------------	-------

Accessoires

Accessoires standard	Câble plat flexible (FFC) de 75 mm, Câble USB, Câble RS-232
----------------------	---



Newland AIDC EMEA

Feel free to contact us or a partner near you.

info@newland-id.com - newland-id.com

Specifications are subject to change without notice

© Newland AIDC EMEA 2026 - All rights reserved