



# EM20-80 V2

Motores de escaneado



1D & 2D



CMOS



CPU



Dual  
Interface



EasySet



Mobile  
Reading



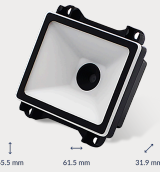
Standard



Warranty  
2 Years



White  
Illumination



## Features

### Tecnología UIMG de sexta generación.

El EM20-80 está equipado con la tecnología de escaneo de última generación de Newland. Con un nuevo algoritmo de decodificación en su procesador de CPU, el motor ofrece excelencia sin importar el código. Además, permite que el firmware se adapte a su entorno y aplicación específicos.

### Optimizado para códigos en pantalla.

El EM20-80 está listo para cualquier teléfono inteligente o tableta que se le presente. El amplio ángulo de escaneo y la optimización para escaneo de corta distancia coinciden con la forma intuitiva en que los usuarios finales presentan su dispositivo a un escáner. Esto mantiene las líneas en movimiento y las operaciones funcionando sin problemas.

### Resistencia a altas vibraciones.

La robusta construcción de PCB y los conectores a prueba de vibraciones hacen que el EM20-80 sea altamente resistente a las vibraciones. Esta función ha demostrado especialmente su utilidad para la validación de billetes en autobuses y trenes.

### Conexión directa al PC.

El EM20-80 está configurado con un conector adicional de 4 pines en su placa decodificadora. De esta manera, puede conectar directamente el motor a su ordenador a través de una interfaz USB universal.

### Configuración EasySet.

El EM20-80 es compatible con nuestro software de configuración maestro EasySet. Construido para Windows OS, este software es una herramienta útil para los integradores para crear y probar configuraciones, clonar e implementar configuraciones y actualizar el firmware del escáner.

**2** Years Full  
Warranty



## TECHNICAL SPECIFICATIONS

### EM20-80 V2

#### Captura de datos

1D

Todas las principales simbologías 1D, entre ellas EAN-8, EAN-13, UPC-E, UPC-A, Code 128, UCC/EAN128, I2 de 5, ITF14, ITF-6, Matrix 25, CodaBar, Code 39, Code 93, ISSN, ISBN, Industrial 25, Standard 25, Plessey, Code 11, MSI-Plessey, UCC/EAN Composite, GS1 Databar, Code 49, Code 16K.

2D	Todas las principales simbologías 2D, entre ellas PDF417, Código QR, Micro QR, Data Matrix, Aztec, Maxicode, Chinese Sensible Code, GM Code, Micro PDF417 Code, Code One.
Profundidad de campo Data Matrix (10mil)	35 mm - 50 mm
Profundidad de campo EAN 13 (13 mil)	25 mm - 110 mm
Profundidad de campo PDF417 (6.67mil)	35 mm - 45 mm
Profundidad de campo QR (15mil)	0 mm - 90 mm
Campo de visión horizontal	68°
Campo de visión vertical	51°
Iluminación	White LED
Sensor de imagen	640 x 480 CMOS
Contraste de impresión mínimo	30%
Inclinación del ángulo de escaneado	±40°
Balaceo del ángulo de escaneado	360°
Sesgo del ángulo de escaneado	±45°

#### Físico

Corriente en funcionamiento @ 3,3 VDC	141 mA
Corriente en espera @ 3,3 VDC	93 mA
Corriente en espera @ 5 VDC	51 mA
Dimensiones (mm)	61,5 (ancho) x 65,5 (prof.) x 31,9 (alto) mm
Tensión de entrada	Conector FPC de 12 pines: 3,3-5 VCC ±5 %, Conector de caja de 4 pines: 3,3-5 VCC ±5 %
Interfaces	USB, RS-232, TTL-232
Notificaciones	Pitido, LED verde
Consumo eléctrico	3,3 VDC: 466 mW (típico) 5 VDC: 755 mW (típico)
Peso	33 g

#### Medioambiental

Iluminación ambiental	De 0 a 100 000 lux (luz natural)
Humedad	5 % al 95 % (sin condensación)
Temperatura de funcionamiento	De -40 °C a 60 °C (de -40 °F a 140 °F)
Temperatura de almacenamiento	De -40 °C a 75 °C (de -40 °F a 167 °F)

#### Software

Herramientas de configuración	EasySet
-------------------------------	---------

#### Certificados

Certificaciones Hardware	CE EMC Class B, FCC Part15 Class B
--------------------------	------------------------------------

#### Garantía

Garantía estándar	2 años
-------------------	--------

#### Accesorios

Accesorios opcionales	Cable USB, Cable RS-232, Adaptador
Accesorios estándar	Cable plano flexible (FFC) de 180 mm, Placa de desarrollo de software

# Accessories

---

## Cables

CBL034U USB to Micro USB Cable for EM20 and MT90 (CBL034U)

CBL115U 4-PIN to USB Cable for EM20-80 (CBL115U)

CBL124R 4-PIN to USB/RS232 Cable for EM20-80 V2 (CBL124R)

---

## Protección y uso

EM20-TG Tempered Glass Window for EM20-80 (EM20-TG)

---

### Newland AIDC EMEA

Feel free to contact us or a partner near you.

[info@newland-id.com](mailto:info@newland-id.com) - [newland-id.com](http://newland-id.com)

Specifications are subject to change without notice

© Newland AIDC EMEA 2026 - All rights reserved