



EM20-85

Motores de escaneado



1D



2D



CMOS



CPU



Dual
Interface



EasySet



NFC



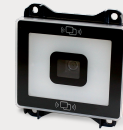
Standard



TTL-232



Warranty
2 Years



Features

Escaneo orientado al cliente

El EM20-85 es un escáner de corto alcance con una iluminación suave y sin reflejos que se puede orientar en la dirección del usuario sin reflejos, lo que garantiza una facilidad de uso única para los procesos de escaneo en autoservicio.

Agilidad en pantalla y captura de código de barras impreso

EM20-85 está listo para cualquier teléfono inteligente o tableta que se le presente. El amplio ángulo de escaneo y la optimización para escaneo de corta distancia coinciden con la forma intuitiva en que los usuarios finales presentan su dispositivo a un escáner. Esto mantiene las líneas en movimiento y las operaciones funcionando sin problemas. Además, EM20-85 logra un rendimiento óptimo en la lectura de códigos de barras de productos básicos de diferentes materiales como papel, plástico y metal.

Funcionalidad NFC opcional

Una característica única del EM20-85 es el módulo lector NFC integrado. Esto permite a los clientes leer códigos de barras o etiquetas NFC. Admite tarjetas de acceso, tarjetas de usuario y tarjetas de membresía, lo que abre una gama de posibilidades nuevas y emocionantes en el autoservicio del cliente.

Tamaño ultracompacto

Con menos de 2 cm, su delgado tamaño hace que este motor de escaneo sea más fácil de colocar en dispositivos súper delgados.

Tecnología UIMG de sexta generación

El EM20-85 está armado con la tecnología de escaneo de última generación de Newland. Con un nuevo algoritmo de decodificación en su procesador de CPU, el motor ofrece excelencia sin importar el código. Además, permite que el firmware se adapte a su entorno y aplicación específicos.

Configuración EasySet

El EM20-85 es compatible con nuestro software de configuración maestra EasySet. Construido para Windows OS, este software es una herramienta útil para los integradores para crear y probar configuraciones, clonar e implementar configuraciones y actualizar el firmware del escáner.

2 Years Full
Warranty



TECHNICAL SPECIFICATIONS

EM20-85

Captura de datos

1D	Code 128, UCC/EAN128, AIM128, EAN-8, EAN-13, ISSN/ISBN, UPC-E, UPC-A, Interleaved 2 de 5, ITF-6, ITF-4, Estándar 25, CodaBar, Industrial 25, Code 39, Code 93, Code 11, Plessey, MSI-Plessey, GS1-128 (UCC/EAN-128), GS1-Databar™ (RSS) (RSS14, RSS-Limited, RSS-Expand, Matrix 2 de 5)
----	---

2D	PDF 417, Micro PDF 417, Código QR, Micro QR, Data Matrix, Aztec, Maxicode
Profundidad de campo Code 39 (5mil)	25 mm - 70 mm
Profundidad de campo Data Matrix (10mil)	25 mm - 60 mm
Profundidad de campo EAN 13 (13 mil)	30 mm - 85 mm
Profundidad de campo PDF417 (6.67mil)	30 mm - 50 mm
Profundidad de campo QR (15mil)	15 mm - 75 mm
Campo de visión horizontal	68°
Campo de visión vertical	51°
Iluminación	White LED
Sensor de imagen	640 x 480 CMOS
Contraste de impresión mínimo	25%
Tolerancia al movimiento	1,5 m/s
Inclinación del ángulo de escaneado	±60°
Balaceo del ángulo de escaneado	360°
Sesgo del ángulo de escaneado	±60°

Físico

Corriente en funcionamiento @ 5 VDC	215 mA (típico), 578 mA (máx.) (sin NFC), 253 mA (típico), 736 (máx.) (NFC)
Corriente en espera @ 5 VDC	120 mA (sin NFC), 144 mA (NFC)
Dimensiones (mm)	Con espuma: 61,5 (ancho) x 18,5 (profundidad) x 18,8 (alto) mm (máx.), con cristal: 61,5 (ancho) x 65,5 (profundidad) x 18,3 (alto) mm (máx.)
Tensión de entrada	5 V CC ±5 %
Interfaces	USB, RS-232, TTL-232
Notificaciones	Pitido
Consumo eléctrico	1,07 W (sin NFC), 1,26 W (NFC)
Peso	27,4 g (con espuma), 36,4 g (con cristal)

Inalámbrico

NFC	Función NFC disponible, distancia de lectura de la tarjeta NFC 0-40 mm (típica)
-----	---

Medioambiental

Iluminación ambiental	De 0 a 100 000 lux (luz natural)
Humedad	5 % al 95 % (sin condensación)
Temperatura de funcionamiento	De -20 °C a 60 °C (de -4 °F a 140 °F)
Temperatura de almacenamiento	De -40 °C a 70 °C (de -40 °F a 158 °F)

Software

Herramientas de configuración	EasySet
-------------------------------	---------

Certificados

Certificaciones Hardware	CE EMC Class B, FCC Part15 Class B, RoHS
--------------------------	--

Garantía

Garantía estándar	2 años
-------------------	--------

Accesorios

Accesorios estándar	Cable plano flexible (FFC) de 75 mm, Cable USB, Cable RS-232
---------------------	--



Newland AIDC EMEA

Feel free to contact us or a partner near you.

info@newland-id.com - newland-id.com

Specifications are subject to change without notice

© Newland AIDC EMEA 2026 - All rights reserved