



EM27

Motores de escaneado



1D



2D



CMOS



CPU



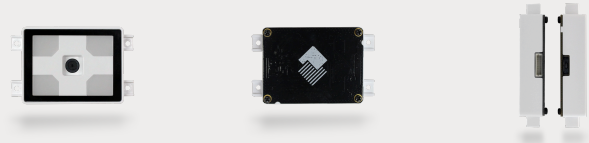
Dual
Interface



EasySet



Warranty
2 Years



Features

Tecnología UIMG de sexta generación

El EM27 está equipado con la tecnología de escaneo de última generación de Newland. Con un nuevo algoritmo de decodificación en su procesador de CPU, el motor ofrece excelencia sin importar el código. Además, el firmware puede adaptarse a su entorno y aplicación específicos.

Optimizado para códigos en pantalla

El EM27 está listo para cualquier teléfono inteligente o tableta que se le presente. El amplio ángulo de escaneo y la optimización para escaneo de corta distancia coinciden con la forma intuitiva en que los usuarios finales presentan su dispositivo a un escáner. Esto mantiene las líneas en movimiento y las operaciones funcionando sin problemas.

Dimensiones muy compactas

El EM27, el escáner orientado al cliente más pequeño de Newland hasta la fecha, es perfecto para integrarlo en diseños compactos y modernos.

Configuración EasySet.

El EM20-80 es compatible con nuestro software de configuración maestra EasySet. Construido para Windows OS, este software es una herramienta útil para los integradores para crear y probar configuraciones, clonar e implementar configuraciones y actualizar el firmware del escáner.

2 Years Full
Warranty



TECHNICAL SPECIFICATIONS

EM27

Captura de datos

1D	Code 128, UCC/EAN128, AIM128, EAN-8, EAN-13, ISSN/ISBN, UPC-E, UPC-A, Intercalado 2 de 5, ITF-6, ITF-4, Estándar 25, CodaBar, Industrial 25, Code 39, Code 93, Code 11, Plessey, MSI- Plessey, GS1-128 (UCC/EAN-128), GS1-Databar™ (RSS) (RSS14, RSS-Limited, RSS-Expand, Matrix 2 de 5)
2D	PDF 417, Micro PDF 417, Código QR, Micro QR, Data Matrix, Aztec, Maxicode
Profundidad de campo Code 39 (5mil)	25 mm - 70 mm
Profundidad de campo Data Matrix (10mil)	35 mm - 60 mm
Profundidad de campo EAN 13 (13 mil)	40 mm - 90 mm

Profundidad de campo PDF417 (6.67mil)	32 mm - 55 mm
Profundidad de campo QR (15mil)	15 mm - 75 mm
Campo de visión horizontal	68°
Campo de visión vertical	51°
Iluminación	White LED
Sensor de imagen	640 x 480 CMOS
Contraste de impresión mínimo	25%
Tolerancia al movimiento	1,0 m/s
Inclinación del ángulo de escaneado	±60°
Balaneo del ángulo de escaneado	360°
Sesgo del ángulo de escaneado	±60°

Físico

Corriente en funcionamiento @ 5 VDC	196 mA (típico), 616 mA (máx.)
Corriente en espera @ 5 VDC	35 mA
Dimensiones (mm)	Con espuma: 55,0 (ancho) x 34,4 (profundidad) x 13,2 (alto) mm (máx.); Con vidrio: 55,0 (ancho) x 34,4 (profundidad) x 12,7 (alto) mm (máx.)
Tensión de entrada	5 V CC ±5 %
Interfaces	USB, RS-232
Notificaciones	Pitido
Consumo eléctrico	980 mW (típico)
Peso	Con espuma: 14.2 g, Con vaso: 17.9 g

Medioambiental

Iluminación ambiental	De 0 a 100 000 lux (luz natural)
Humedad	5 % al 95 % (sin condensación)
Temperatura de funcionamiento	De -20 °C a 60 °C (de -4 °F a 140 °F)
Temperatura de almacenamiento	De -40 °C a 70 °C (de -40 °F a 158 °F)

Software

Herramientas de configuración	EasySet
-------------------------------	---------

Certificados

Certificaciones Hardware	CE EMC Class B, FCC Part15 Class B, RoHS
--------------------------	--

Garantía

Garantía estándar	2 años
-------------------	--------

Accesorios

Accesorios opcionales	Cable USB, Cable RS-232
-----------------------	-------------------------



Newland AIDC EMEA

Feel free to contact us or a partner near you.

info@newland-id.com - newland-id.com

Specifications are subject to change without notice

© Newland AIDC EMEA 2026 - All rights reserved