



# EM20-80 V2

## Scan-Engines



1D & 2D



CMOS



CPU



Dual  
Interface



EasySet



Mobile  
Reading



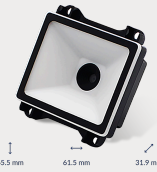
Standard



Warranty  
2 Years



White  
Illumination



## Features

### UIMG Technologie der 6. Generation.

Der EM20-80 ist mit der Scan-Technologie der neuesten Generation von Newland ausgestattet. Mit einem neuen Decodierungsalgorithmus auf dem CPU- Prozessor liefert das Gerät hervorragende Leistungen, unabhängig davon, mit welchem Code es konfrontiert ist. Darüber hinaus kann die Firmware an Ihre spezifische Umgebung und Anwendung angepasst werden.

### Optimiert für Bildschirmcodes.

Der EM20-80 ist bereit für jedes Smartphone oder Tablet, das ihm präsentiert wird. Der weite Scanwinkel und die Optimierung für das Scannen in der Nähe entsprechen der intuitiven Art und Weise, wie Endbenutzer ihr Gerät einem Scanner präsentieren. Dadurch bleiben die Schlangen in Bewegung und der Betrieb läuft reibungslos.

### Beständigkeit gegen hohe Vibrationen.

Die robuste Leiterplattenkonstruktion und die vibrationsfesten Steckverbinder machen den EM20-80 äußerst widerstandsfähig gegen Vibrationen. Diese Funktion hat sich insbesondere für die Ticketvalidierung in Bussen und Zügen bewährt.

### Direkte Verbindung zum PC.

Der EM20-80 ist mit einem zusätzlichen 4-poligen Anschluss auf seiner Decoderplatine ausgestattet. Dadurch können Sie das Gerät über eine universelle USB-Schnittstelle direkt an Ihren Computer anschließen.

### EasySet Konfiguration.

Der EM20-80 ist mit unserer Master-Konfigurationssoftware EasySet kompatibel. Diese für das Windows-Betriebssystem entwickelte Software ist ein nützliches Tool für Integratoren zum Erstellen und Testen von Konfigurationen, zum Klonen und Bereitstellen von Konfigurationen sowie zum Aktualisieren der Scanner-Firmware.

**2** Years Full  
Warranty

 EasySet

## TECHNICAL SPECIFICATIONS

### EM20-80 V2

#### Datenerfassung

1D

Alle wichtigen 1D-Symbologien, einschließlich EAN-8, EAN-13, UPC-E, UPC-A, Code 128, UCC/EAN128, I2Of5, ITF14, ITF6, Matrix 25, CodaBar, Code 39, Code 93, ISSN, ISBN, Industrial 25, Standard 25, Plessey, Code 11, MSI Plessey, UCC/EAN Composite, GS1 Databar, Code 49 und Code 16K.

2D Alle wichtigen 2D-Symbologien, einschließlich PDF417, QR Code, Micro QR, Data Matrix, Aztec, Maxicode, Chinese Sensible Code, GM Code, Micro PDF417 und Code One.

Schärfentiefe Datenmatrix (10mil) 35 mm - 50 mm

Schärfentiefe EAN 13 (13 mil) 25 mm - 110 mm

Schärfentiefe PDF417 (6.67mil) 35 mm - 45 mm

Schärfentiefe QR (15mil) 0 mm - 90 mm

Sichtfeld horizontal 68°

Sichtfeld vertikal 51°

Beleuchtung White LED

Bildsensor 640 x 480 CMOS

Minimaler Druckkontrast 30%

Scan-Winkelabstand ±40°

Scan-Winkelrolle 360°

Scan-Winkelversatz ±45°

### Physikalisch

Strom bei 3,3 V DC Betrieb 141 mA

Strom bei 3,3 V DC Standby 93 mA

Strom bei 5 V DC Standby 51 mA

Abmessungen (mm) 61,5 (B) x 65,5 (T) x 31,9 (H) mm (max.)

Eingangsspannung 12-poliger FPC-Stecker: 3,3–5 VDC ±5 %, 4-poliger Stecker: 3,3–5 VDC ±5 %

Schnittstellen USB, RS-232, TTL-232

Benachrichtigungen Piepton, Grüne LED

Stromverbrauch 3,3 VDC: 466 mW (Standard) 5 VDC: 755 mW (Standard)

Gewicht 33 g

### Umwelt

Umgebungslicht 0 bis 100.000 Lux (Tageslicht)

Feuchtigkeit 5 % bis 95 % (nicht kondensierend)

Betriebstemperatur -40 °C bis 60 °C (-40 °F bis 140 °F)

Lagertemperatur -40 °C bis 75 °C (-40 °F bis 167 °F)

### Software

Konfigurationstools EasySet

### Zertifizierungen

Zertifizierungen Hardware CE EMC Class B, FCC Part 15 Class B

### Garantie

Standardgarantie 2 Jahre

### Zubehör

Optionales Zubehör USB-Kabel, RS-232-Kabel, Netzteil

Standardzubehör 180 mm flexibles Flachbandkabel (FFC), Entwicklungsboard

# Accessories

---

## Kabel

CBL034U USB to Micro USB Cable for EM20 and MT90 (CBL034U)

CBL115U 4-PIN to USB Cable for EM20-80 (CBL115U)

CBL124R 4-PIN to USB/RS232 Cable for EM20-80 V2 (CBL124R)

---

## Schutz & Nutzung

EM20-TG Tempered Glass Window for EM20-80 (EM20-TG)

---

### Newland AIDC EMEA

Feel free to contact us or a partner near you.

[info@newland-id.com](mailto:info@newland-id.com) - [newland-id.com](http://newland-id.com)

Specifications are subject to change without notice

© Newland AIDC EMEA 2026 - All rights reserved